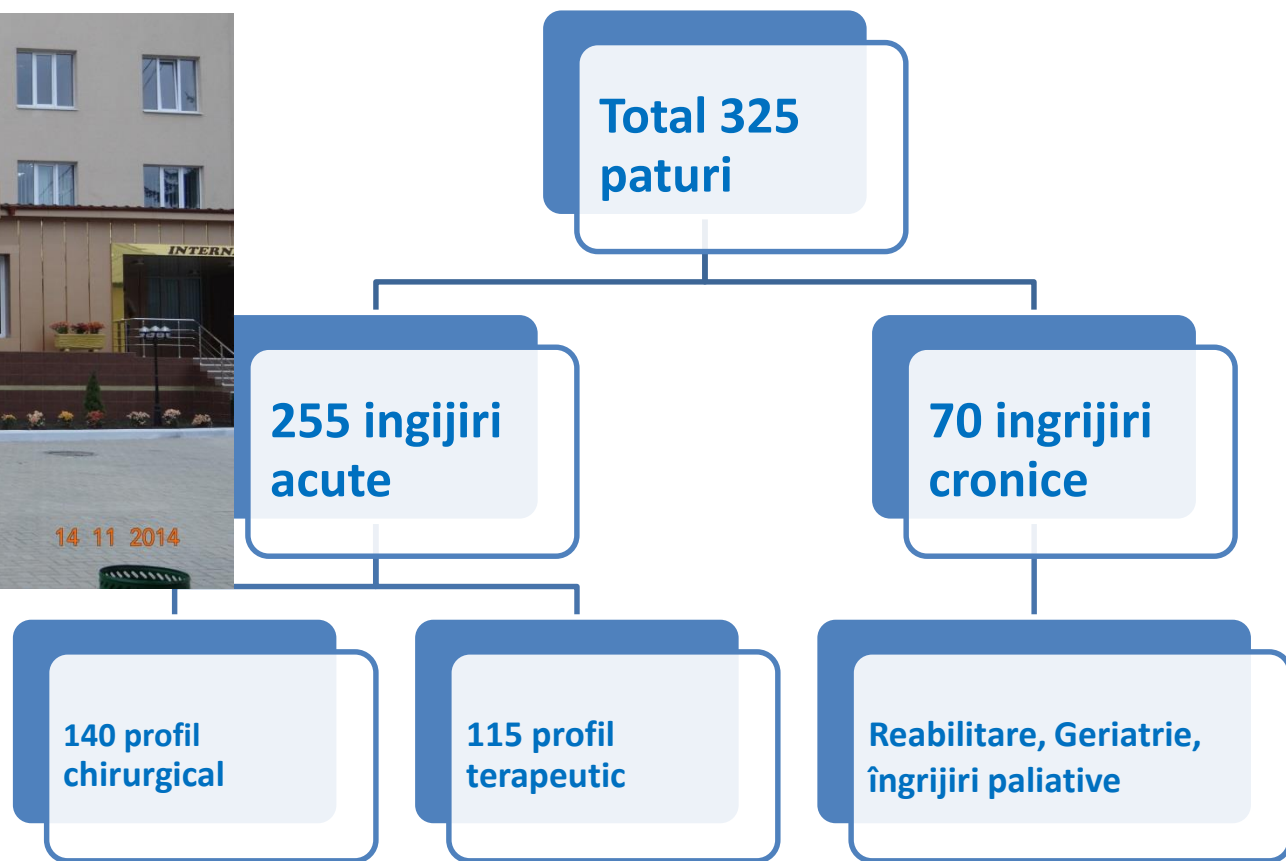




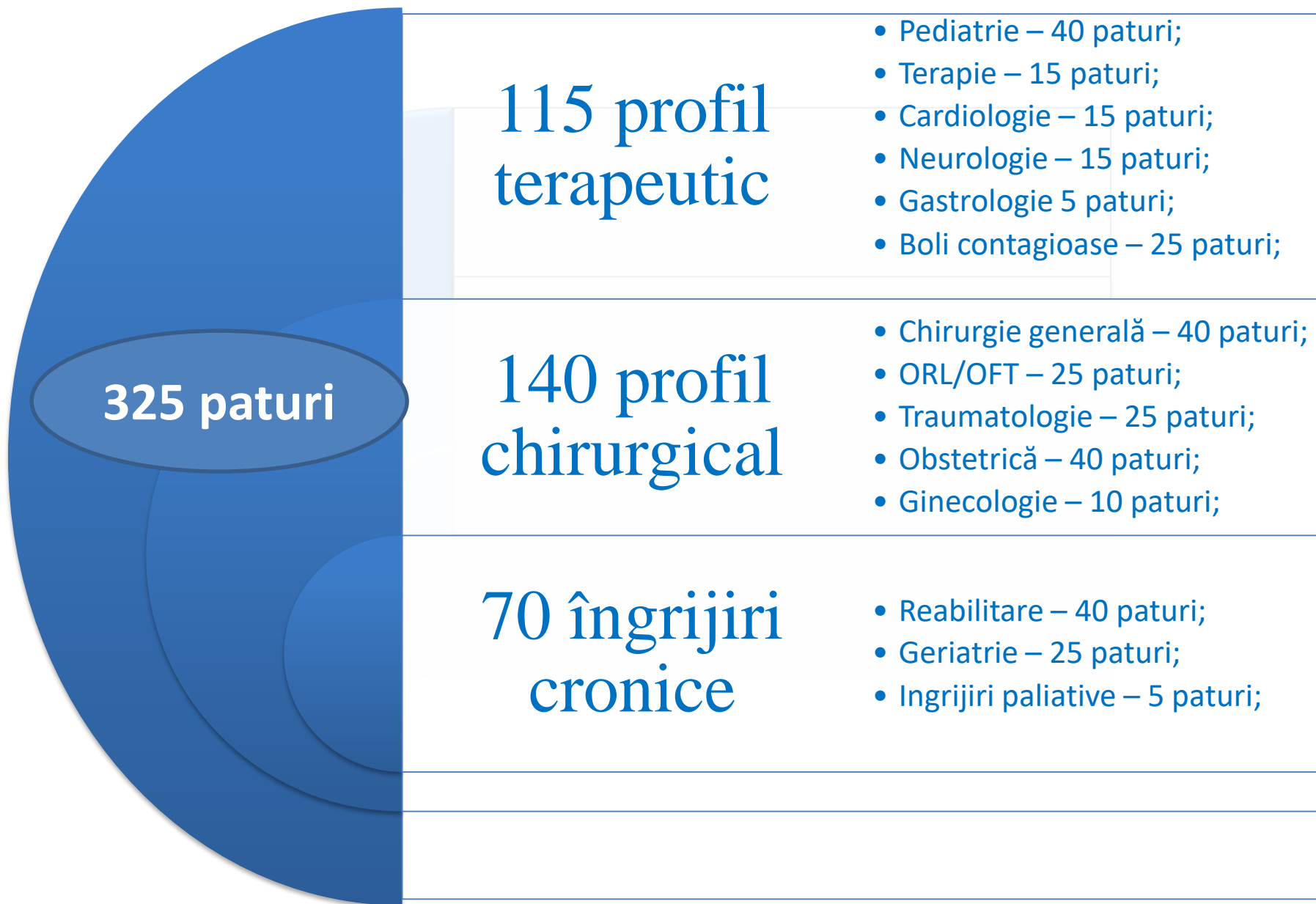
Raport de activitate a IMSP Spitalul raional Orhei pentru I
semestru 2019

Structura organizatorică a IMSP Spitalul raional Orhei

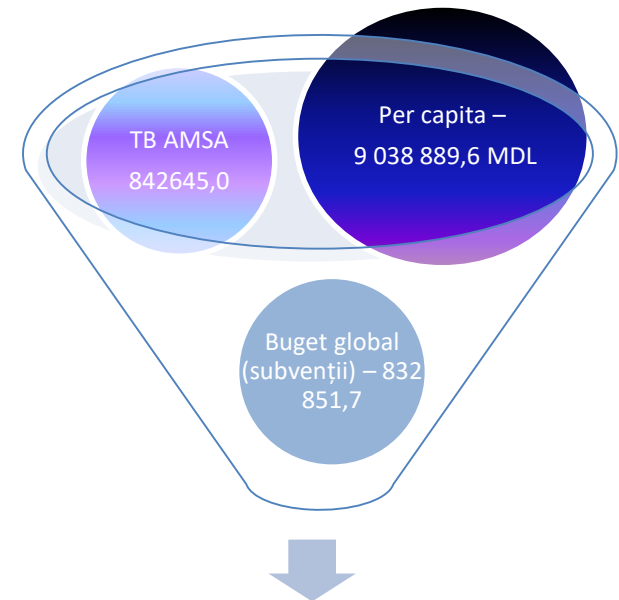
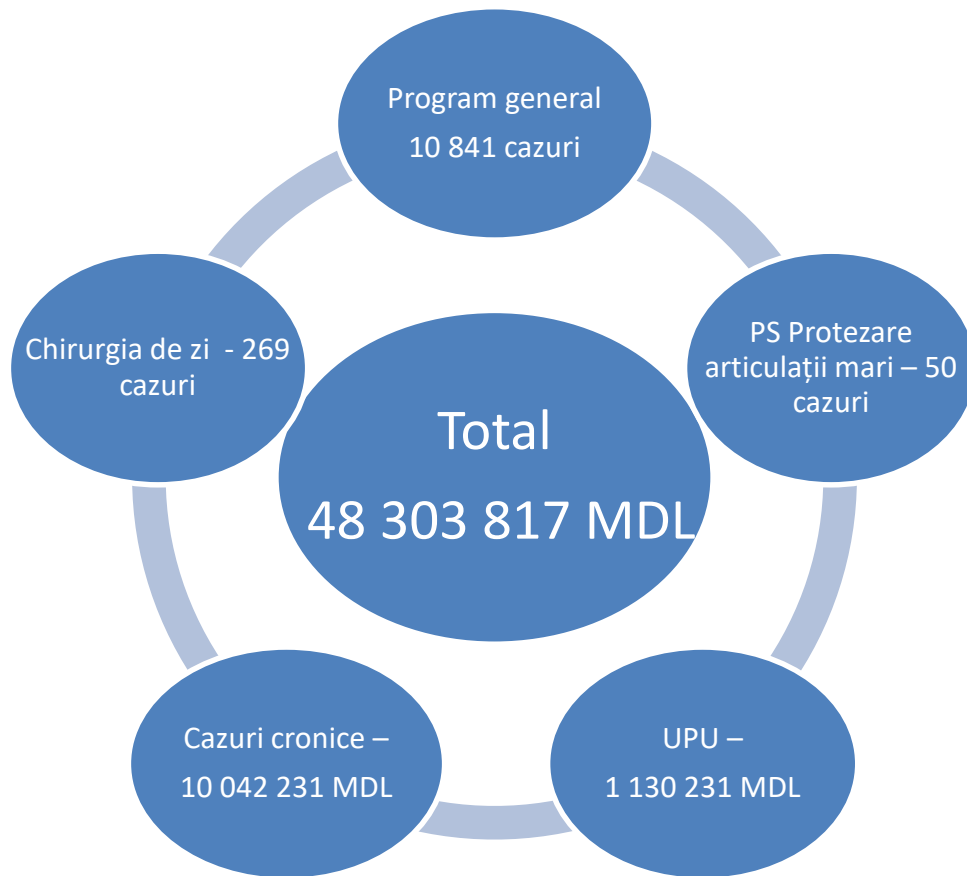


- Ordinul MS nr.610 din 21.07.2017 "Cu privire la Nomenclatorul institutiilor medico-sanitare spitalicesti"

Structura paturilor IMSP Spitalul raional Orhei



Condiții contractuale, AMS, 2019



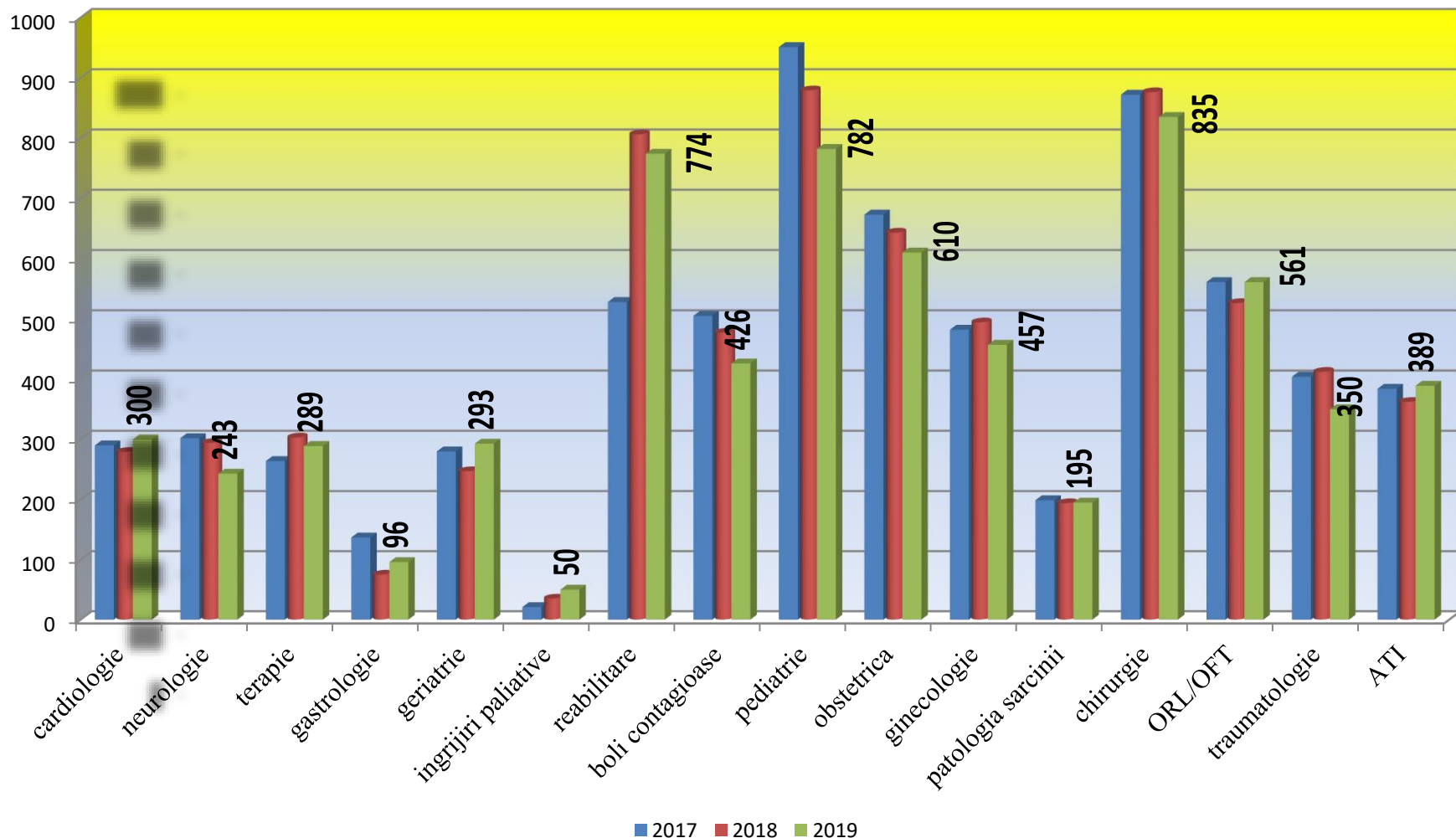
10 714 386,34 MDL

Total - 59 018 203 MDL

Indicatori de executare a contractului cu CNAM în 2019

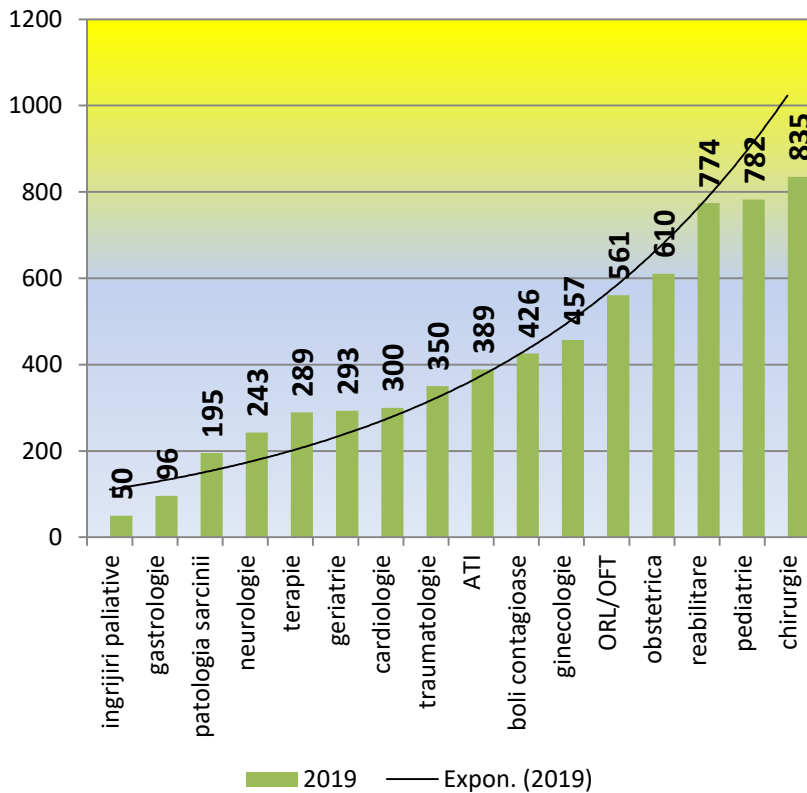
Denumire program	Numărul de cazuri contractate	Numărul de cazuri executate	Pondere executării
Program general	5420	5349	98,7%
Chirurgia de zi	135	107	79,3%
PS Protezare articulații mari	25	14	56,0 % (-470 458,0 MDL)
Cazuri cronice, suma/ lei	5 021 115,1 MDL	5 511 572,50 MDL	109,8%

Numărul de bolnavi tratați, pe profil

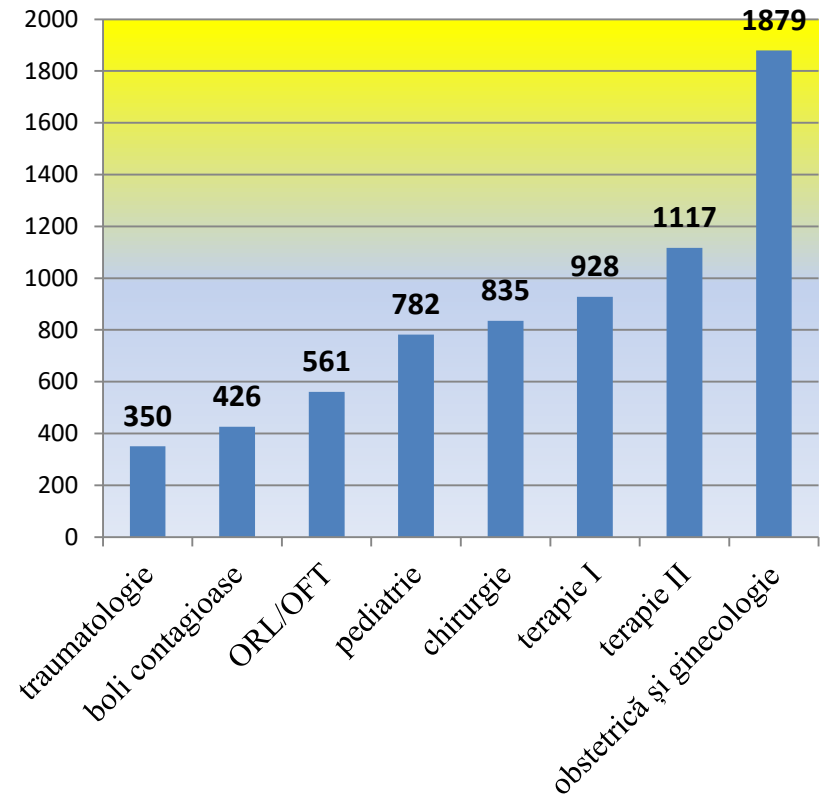


I semestru 2017, total tratați – 7299 pacienți ; 2018 -7309; 2019 - 7302

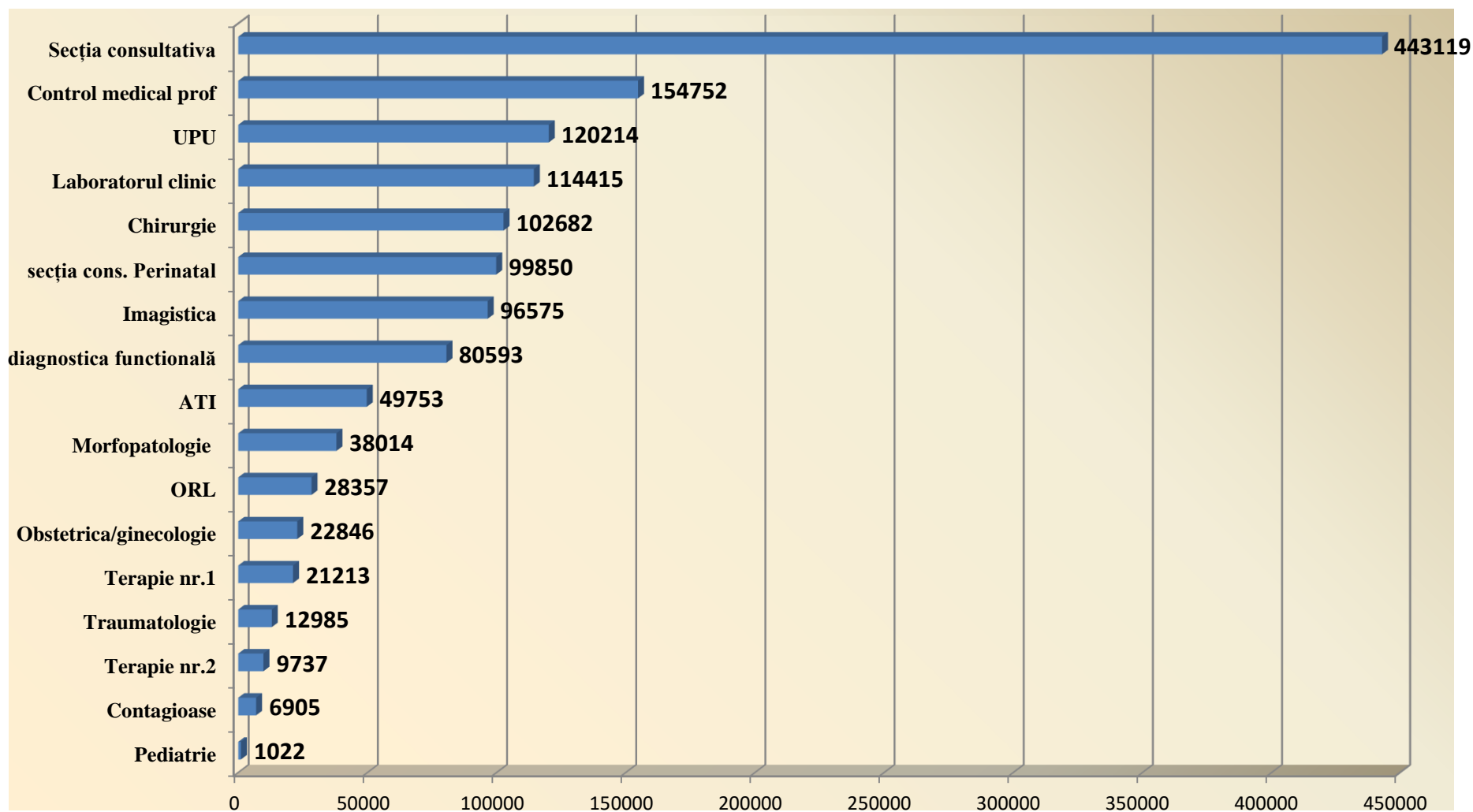
Repartizarea numărului de cazuri tratate pe profilul patului, 6 luni 2019



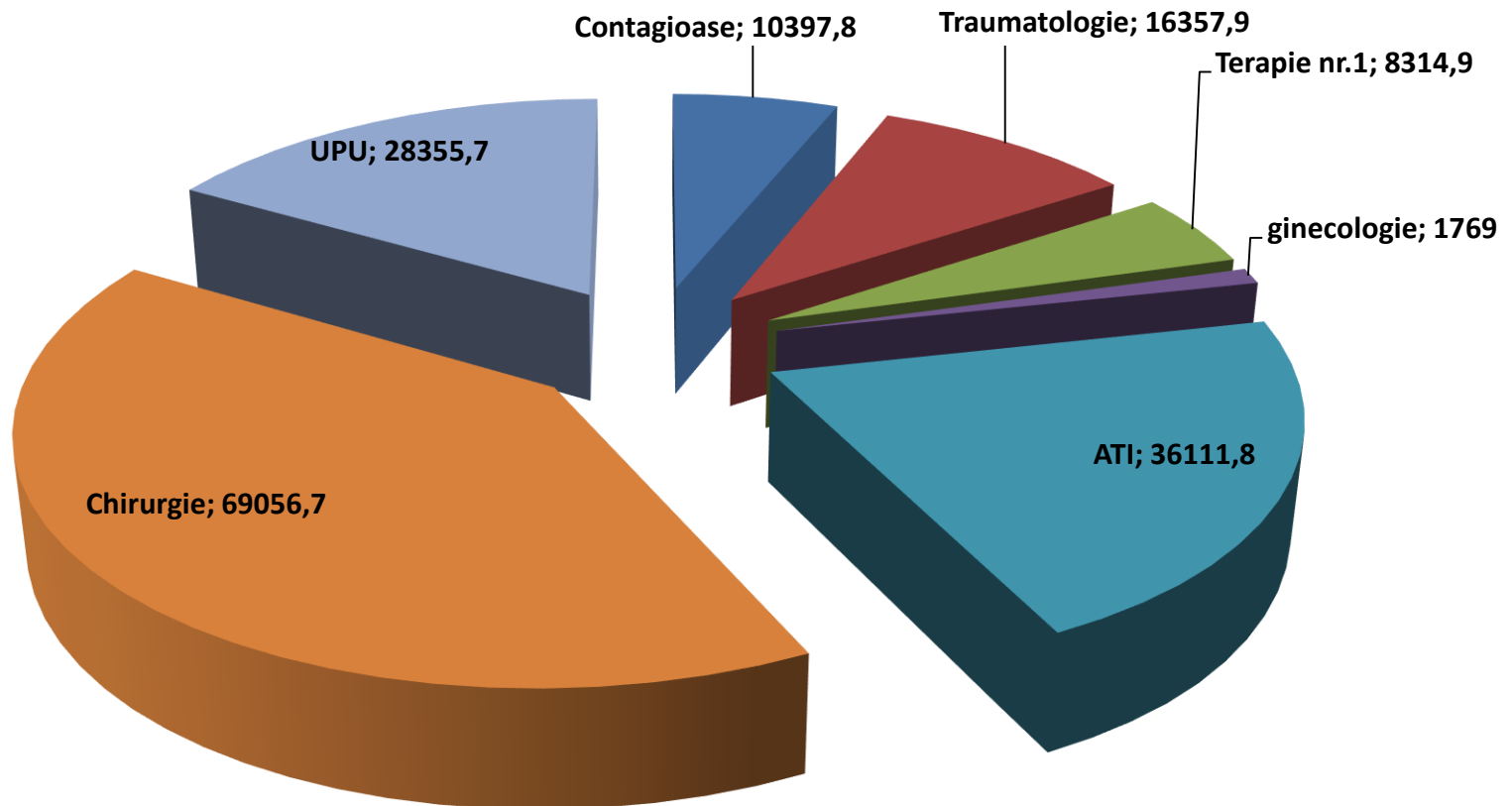
Repartizarea numărului de cazuri tratate pe secții, 6 luni 2019



Volumul serviciilor cu plată prestate de subdiviziuni pe I semestru 2019



Volumul serviciilor medicale neachiate, I semestru 2019



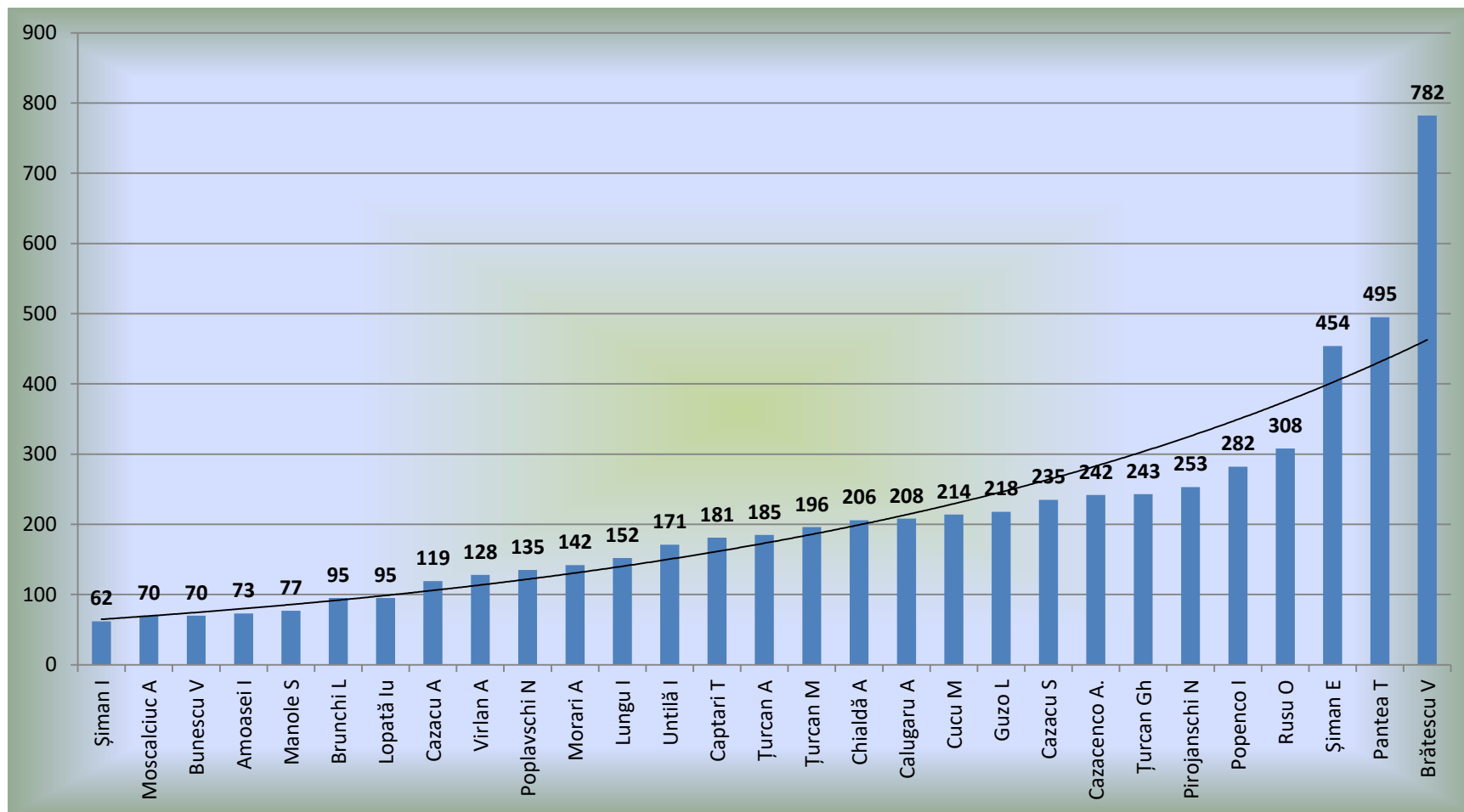
Total nu au achitat 177 persoane, inclusiv din UPU – 139

Suma neachitată constituie 170 363 ,79 MDL

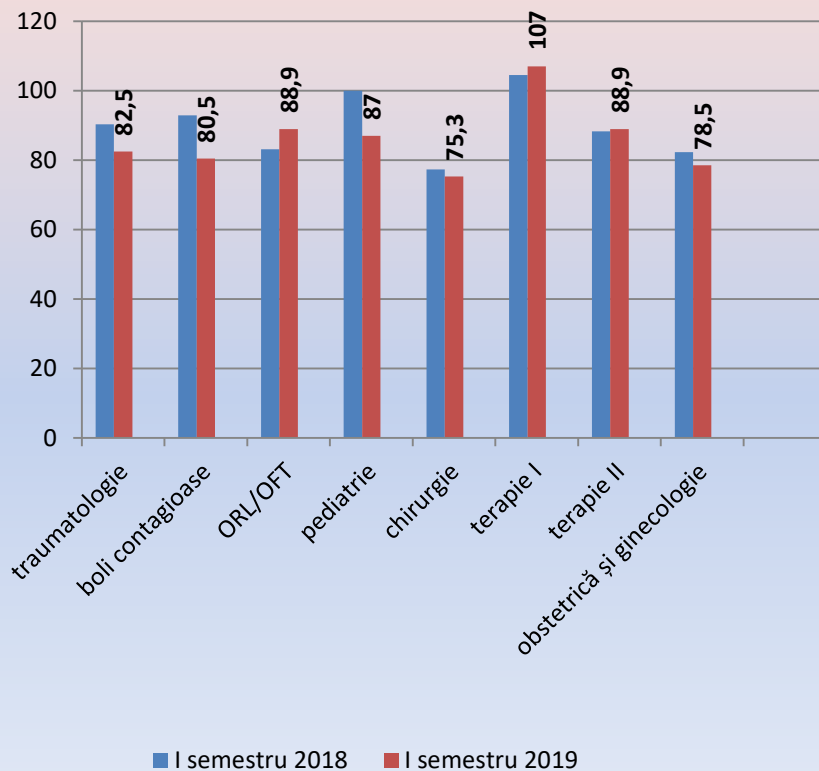
În perioada 6 luni 2018 nu au achitat 179 persoane

Suma - 209 146 lei

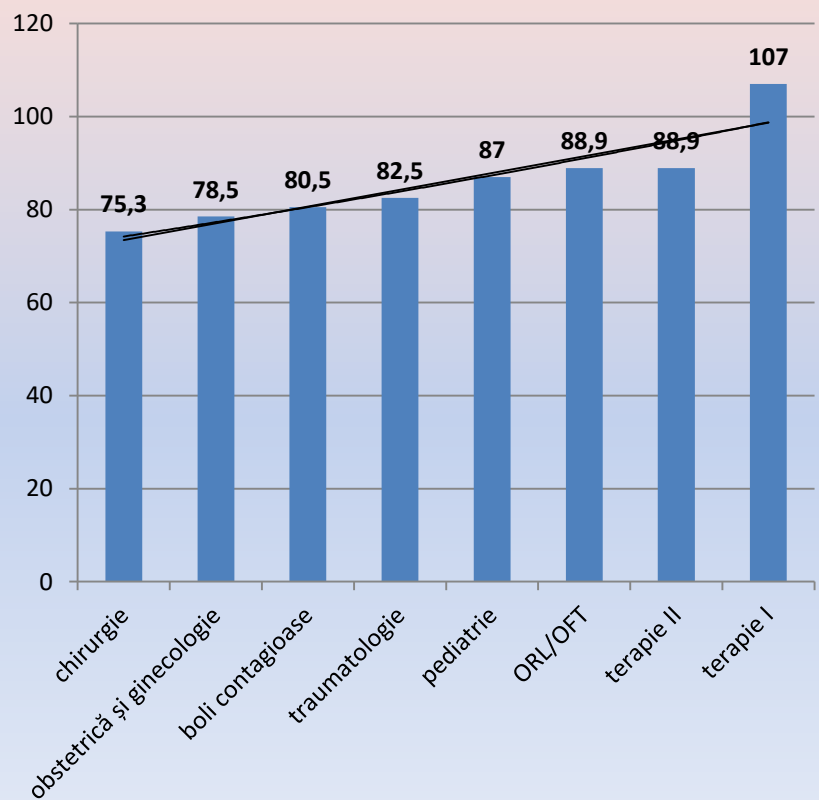
Tendința de creștere a numărului de cazuri tratate în raport cu medicii, I semestru 2019



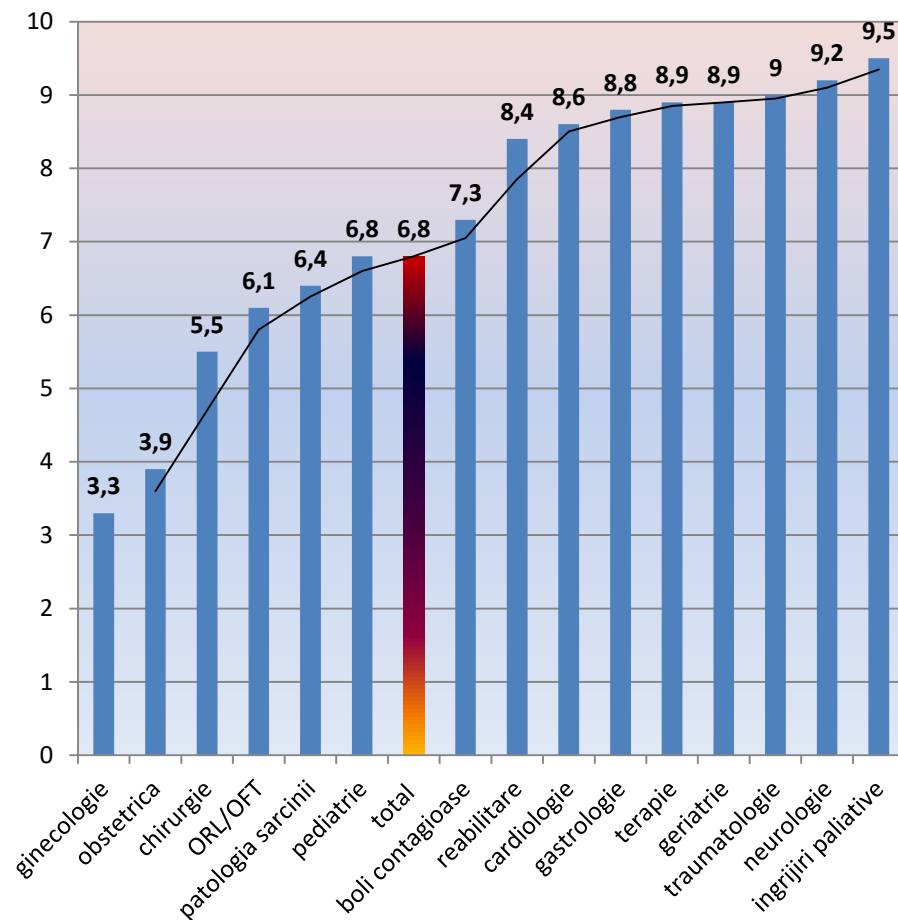
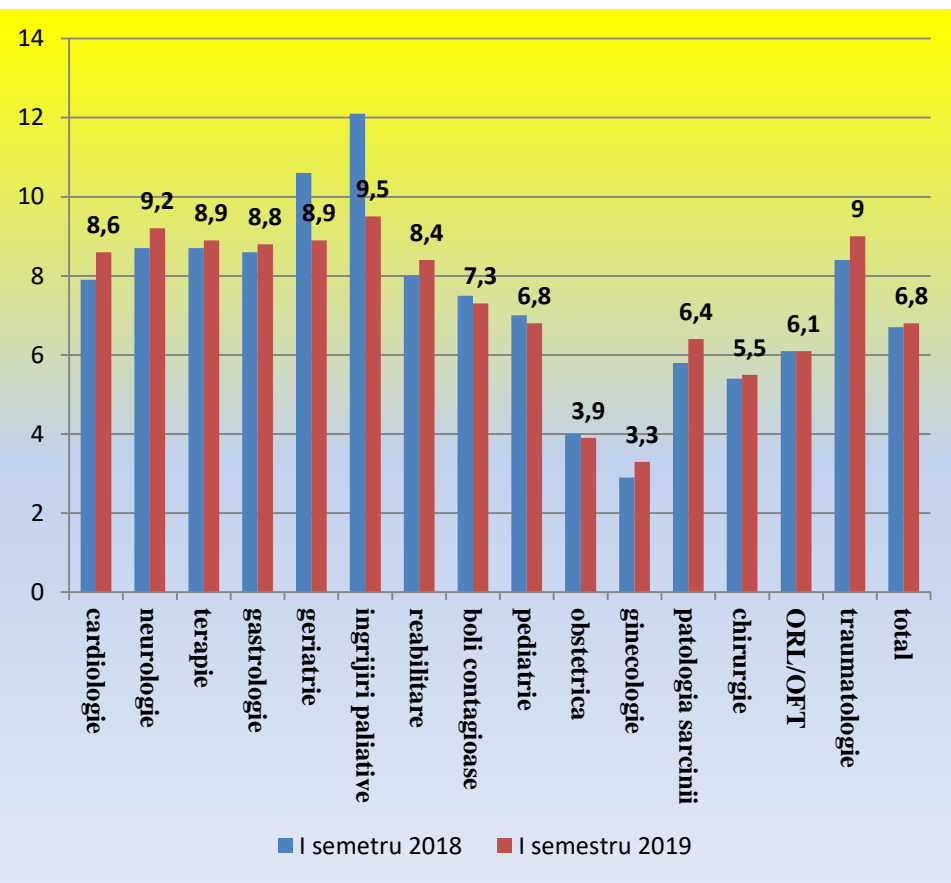
Ponderea de utilizare a patului în raport cu profilul secției, I semestru 2019 comparativ cu I semestru 2018



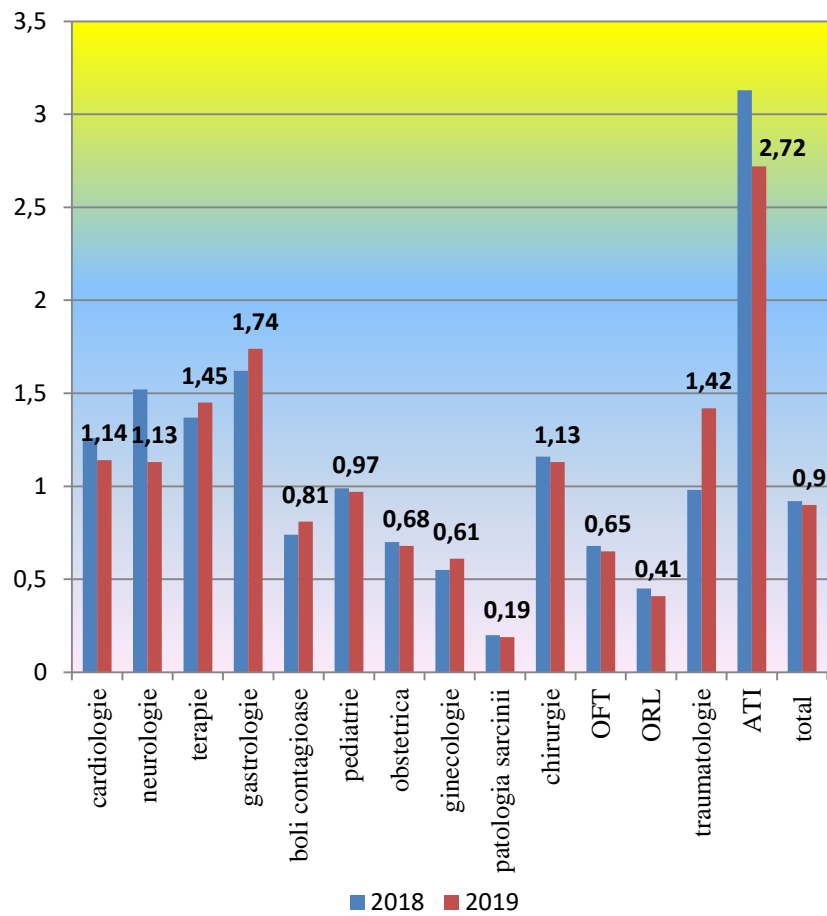
Tendența de creștere a ponderii de utilizare a patului în raport cu profilul secției, I semestru 2019



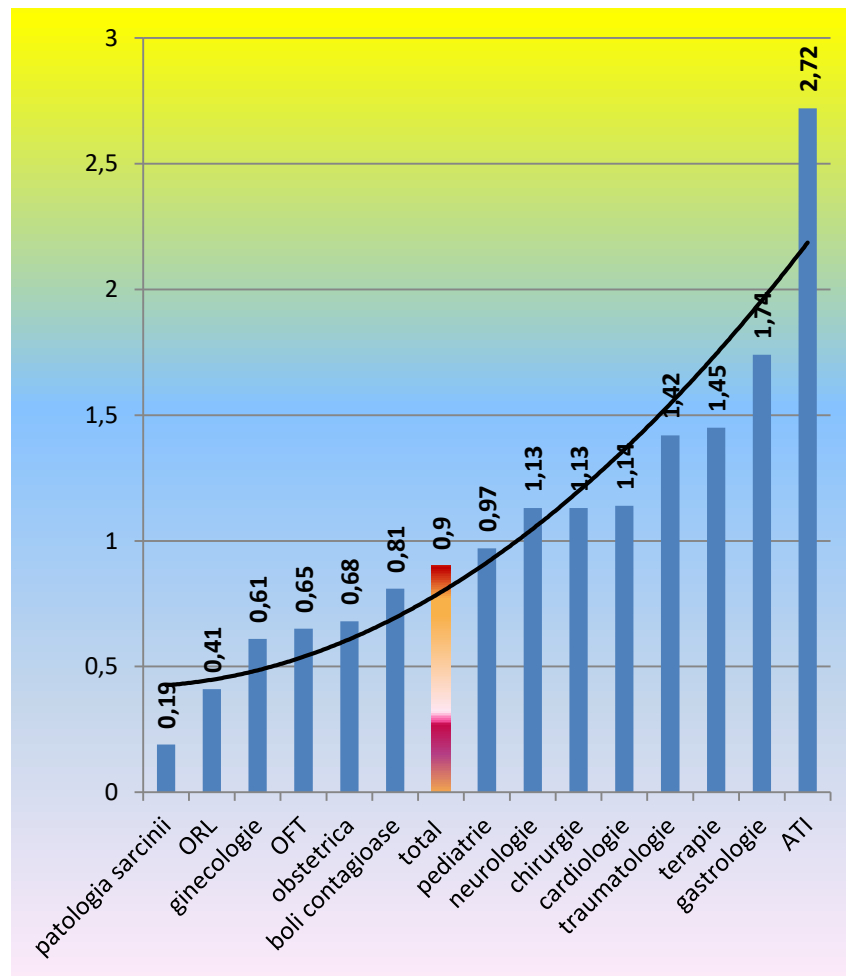
Durata medie de utilizare a patului, I semestru 2019



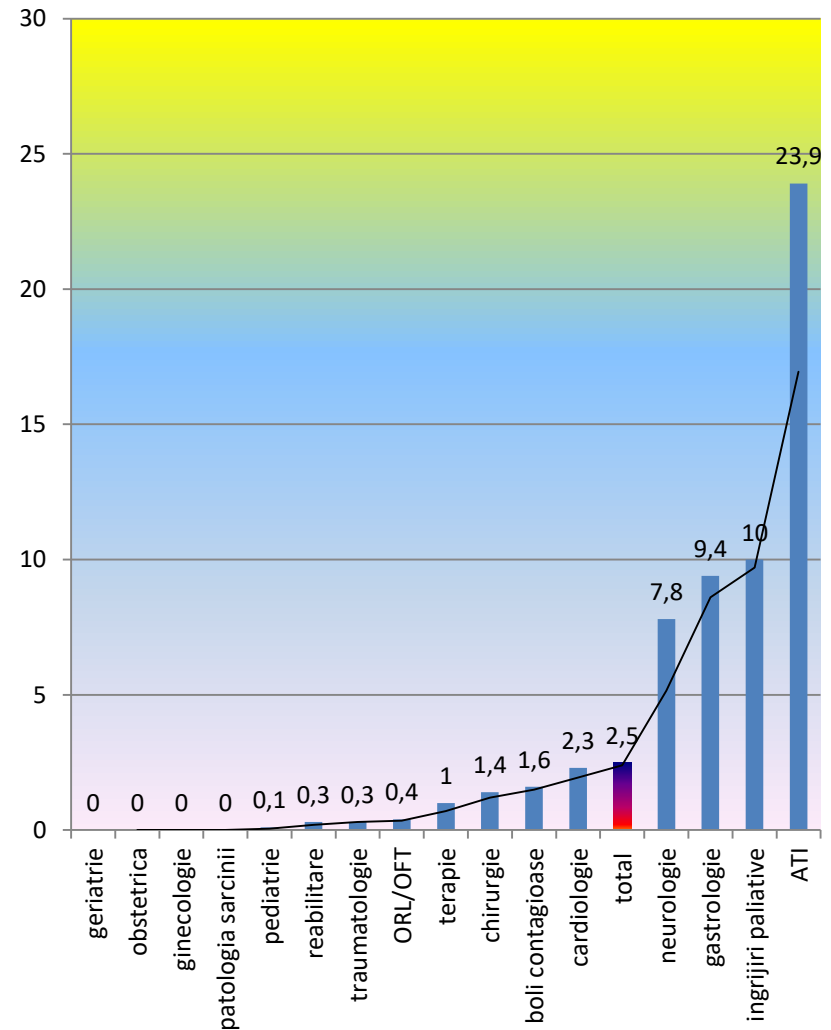
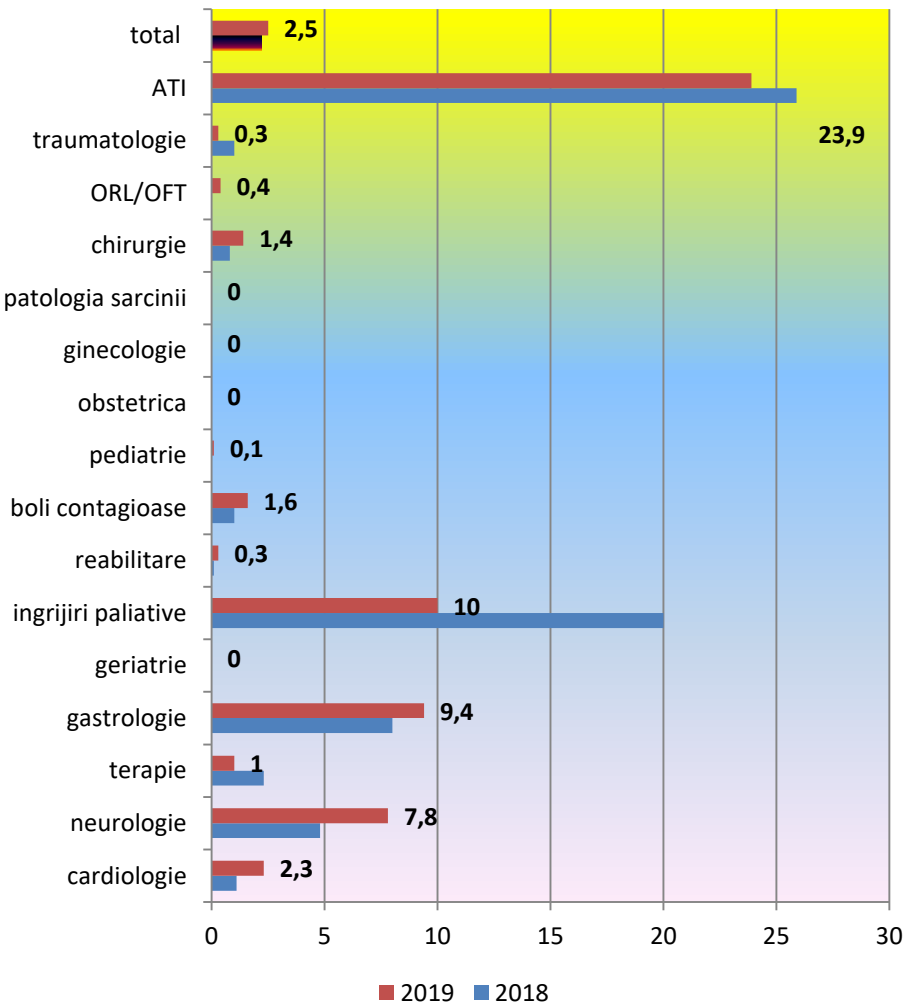
ICM în raport cu profilul patului, I semestru 2019 comparativ cu I semestru 2018



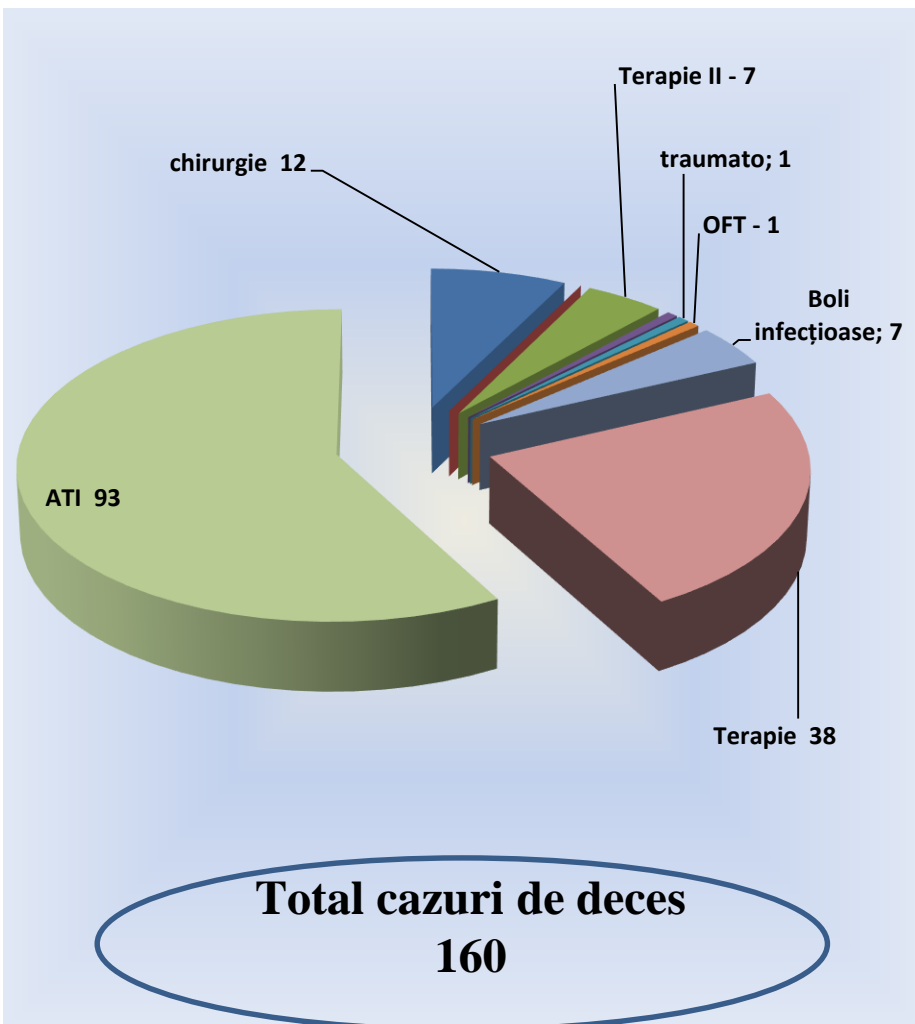
Tendința de creștere a ICM în raport cu profilul patului, I semestru 2019



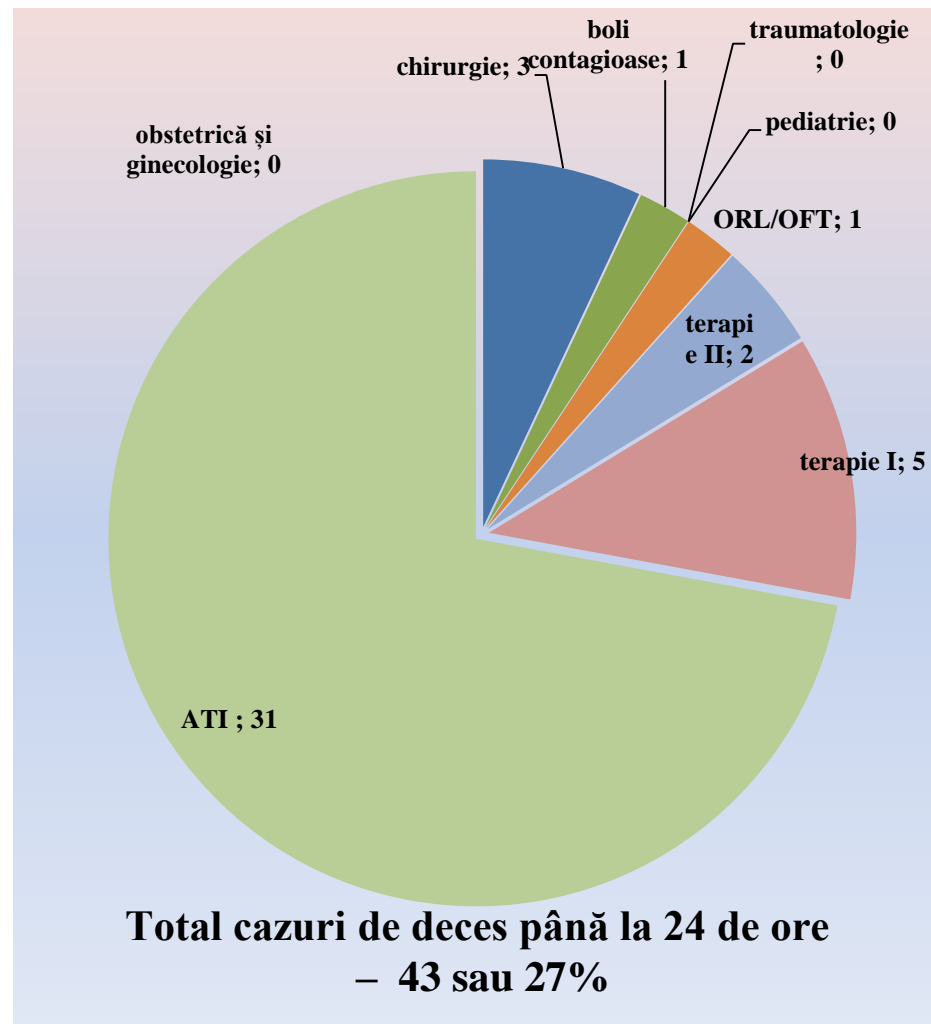
Letalitatea generală I semestru 2019, comparativ cu I semestru 2018



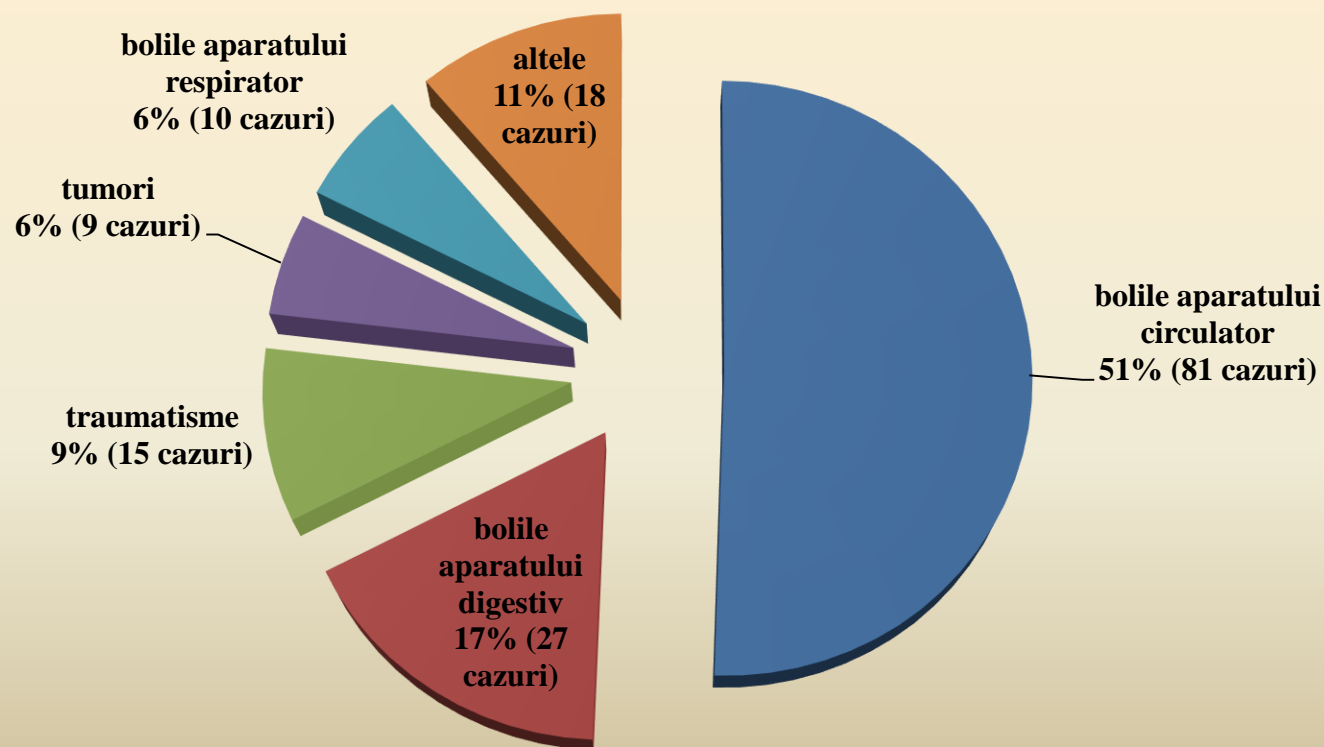
Numărul cazurilor de deces după locul decesului, I semestru 2019



Numărul cazurilor de deces până la 24 de ore după locul decesului, I semestru 2019

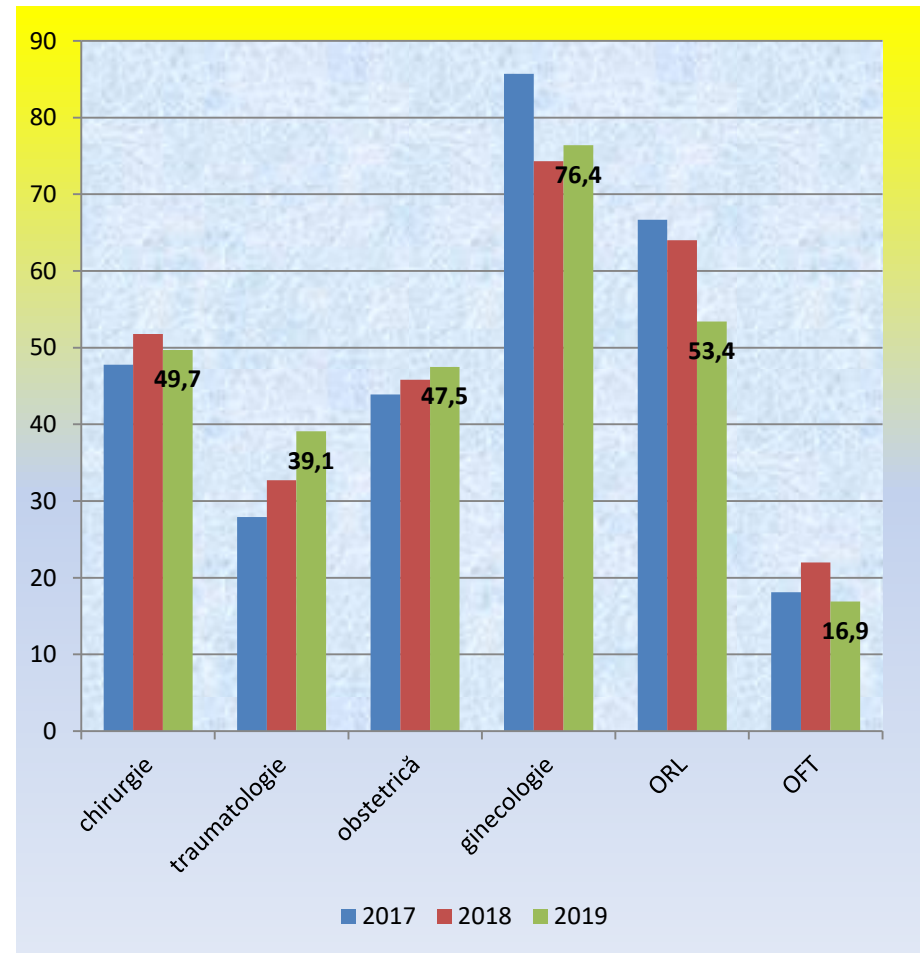
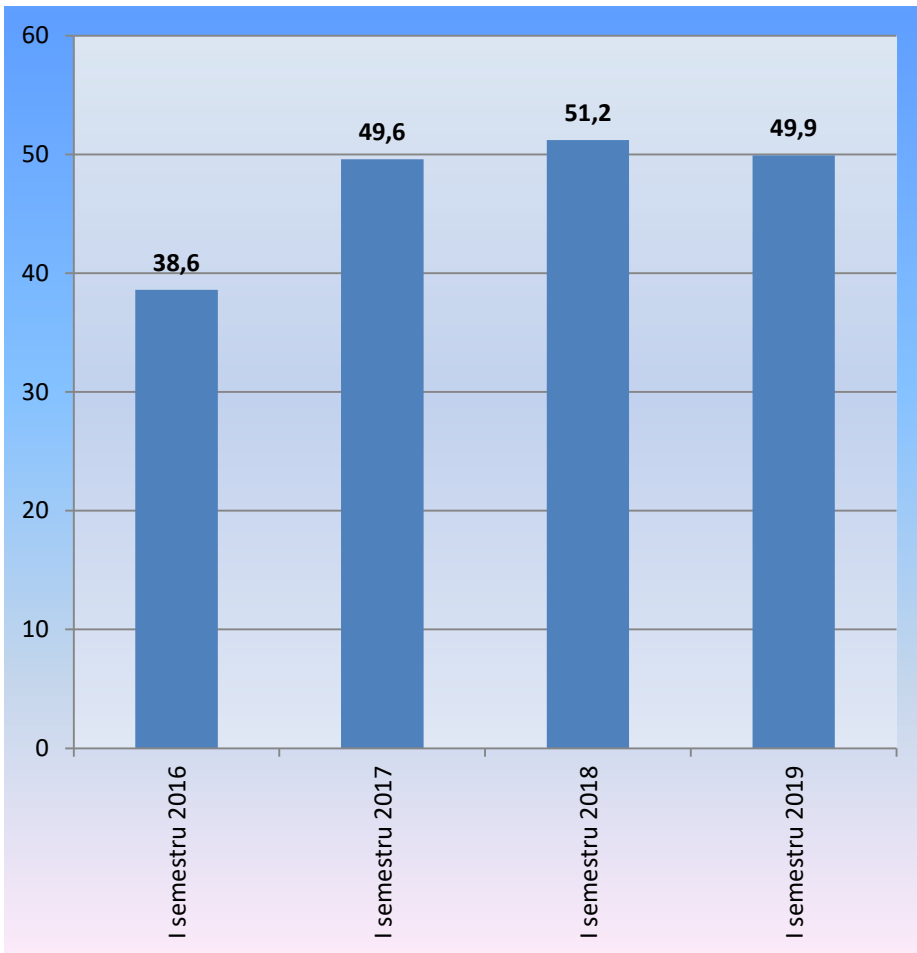


Structura letalității generale în raport cu cauza decesului, I semestru 2019

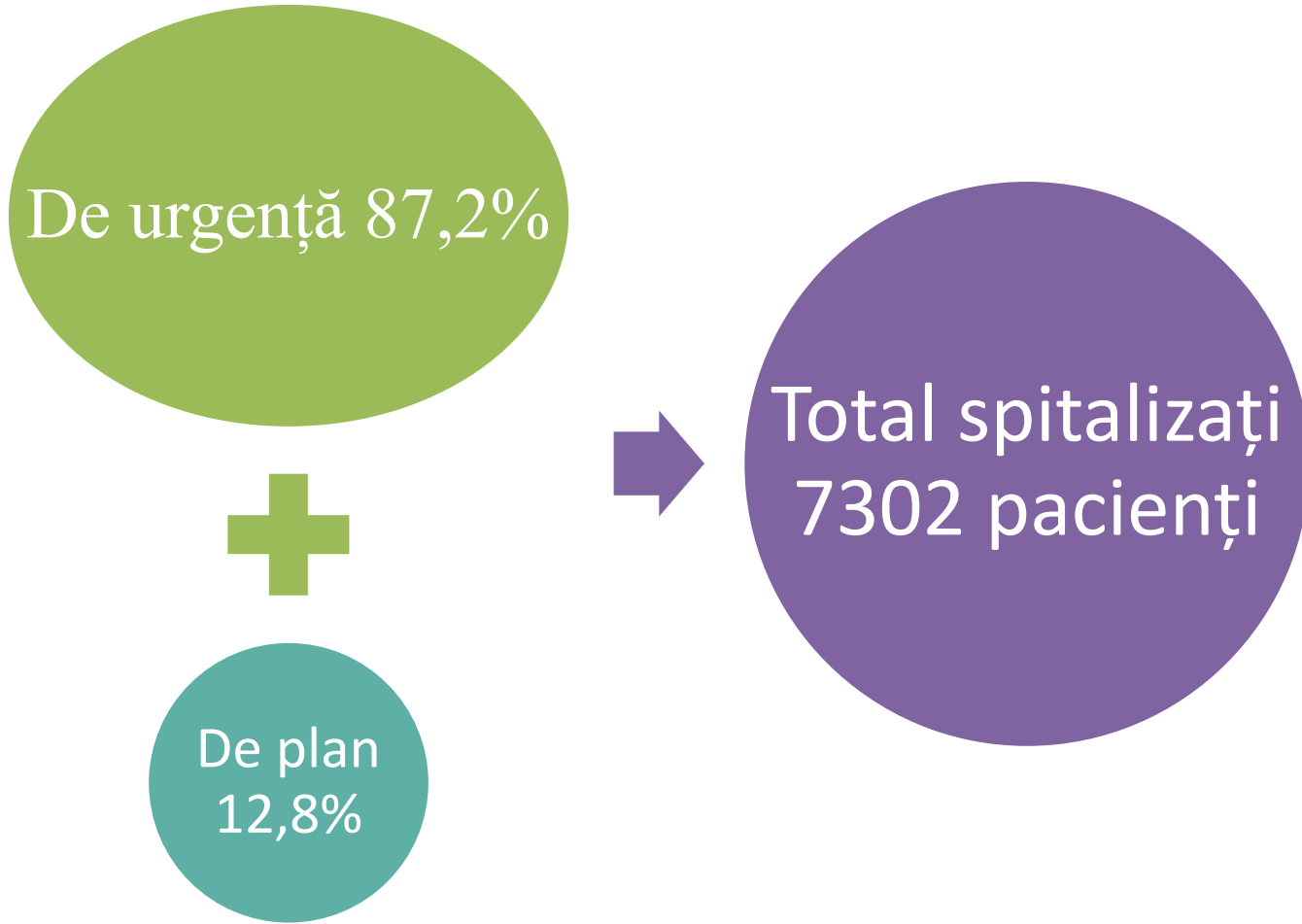


Total cazuri înregistrate 160, letalitatea 2,5%
(2018 – 134 de cazuri, indice 2,2%)

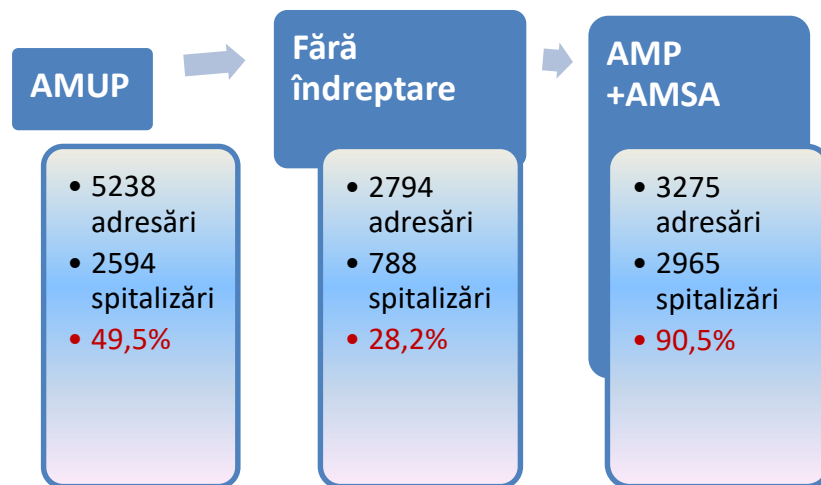
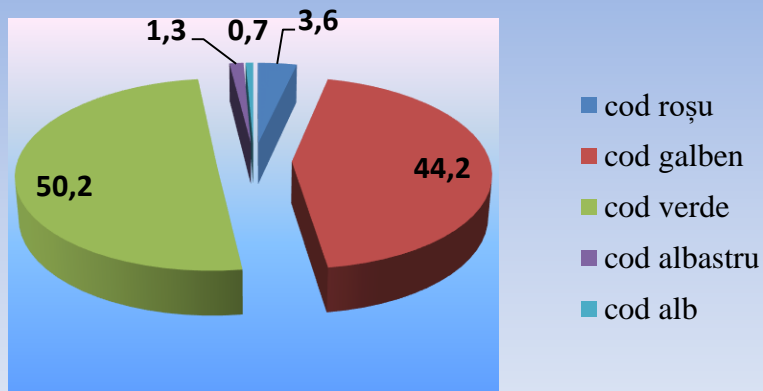
Activitatea chirurgicală



Modalitatea de internare

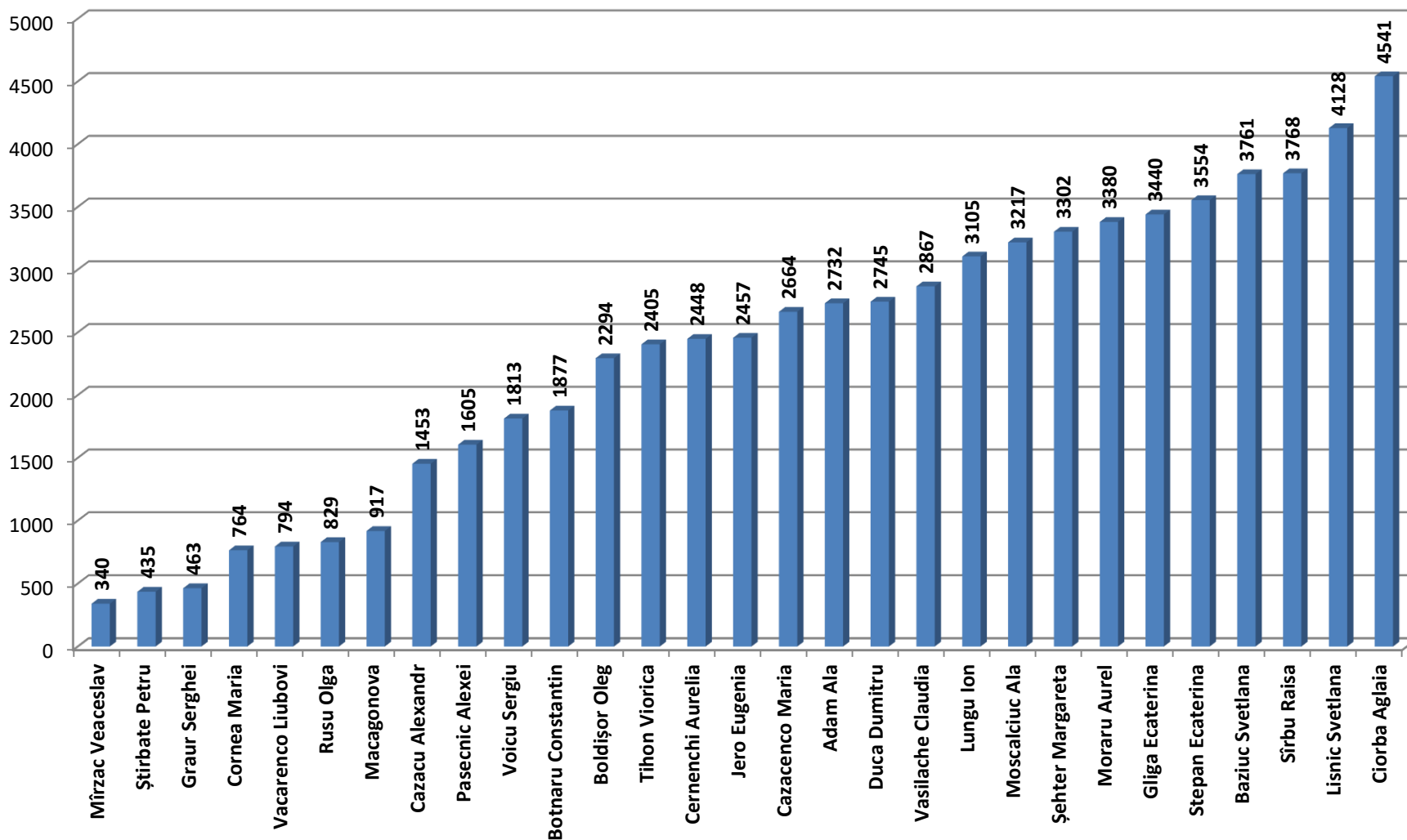


Activitatea UPU, I semestru



	2018	%	2019	%
Total adresări, inclusiv:	11210	100	11307	100
- AMUP	4937	44,1	5238	49,5
- Fără îndreptare	2652	23,6	2794	24,7
- AMP	2632	23,5	1992	17,6
- AMSA	989	8,8	1283	98,3
Rezolvarea adresării, inclusiv:				
- internare	7207	64,2	6974	61,7
- Plecat cu recomandări	3940	35,2	4263	37,7
- Decedat în UPU	9	0,1	12	0,1

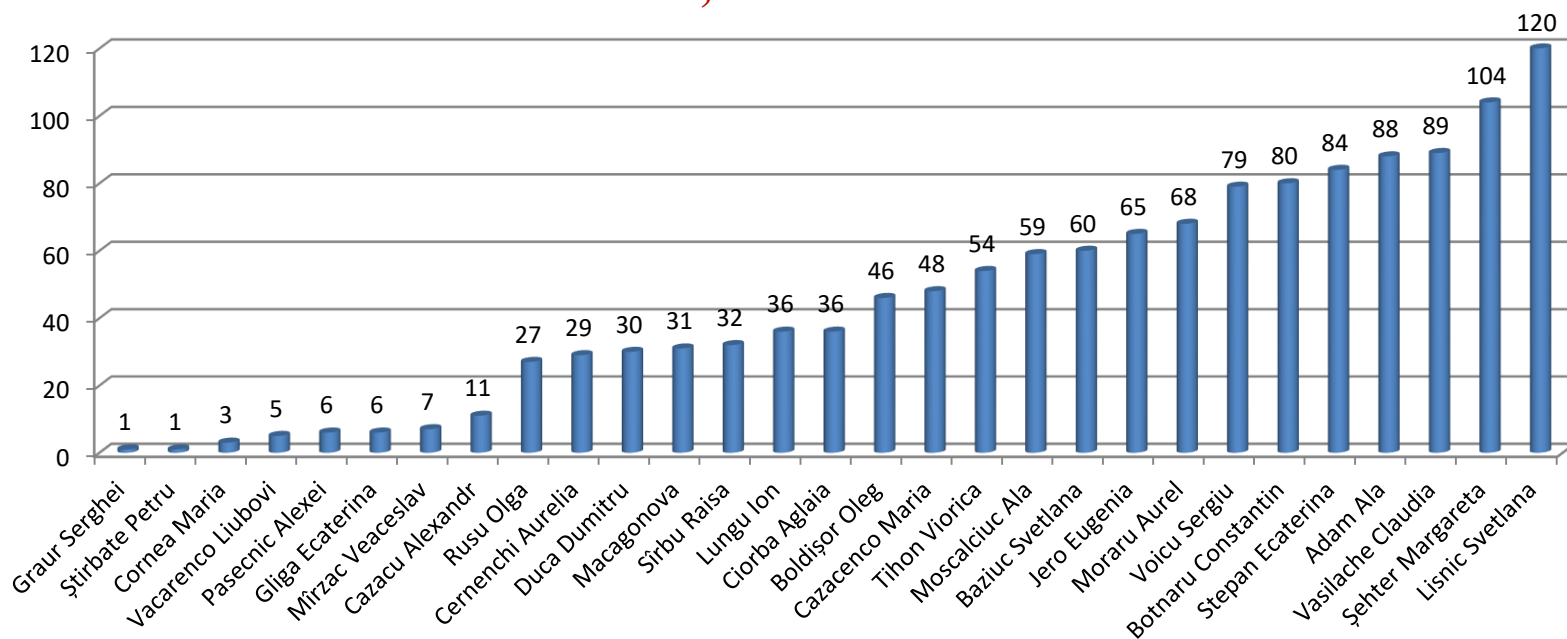
Numărul total de vizite per medic din cadrul AMSA, I semestru 2019



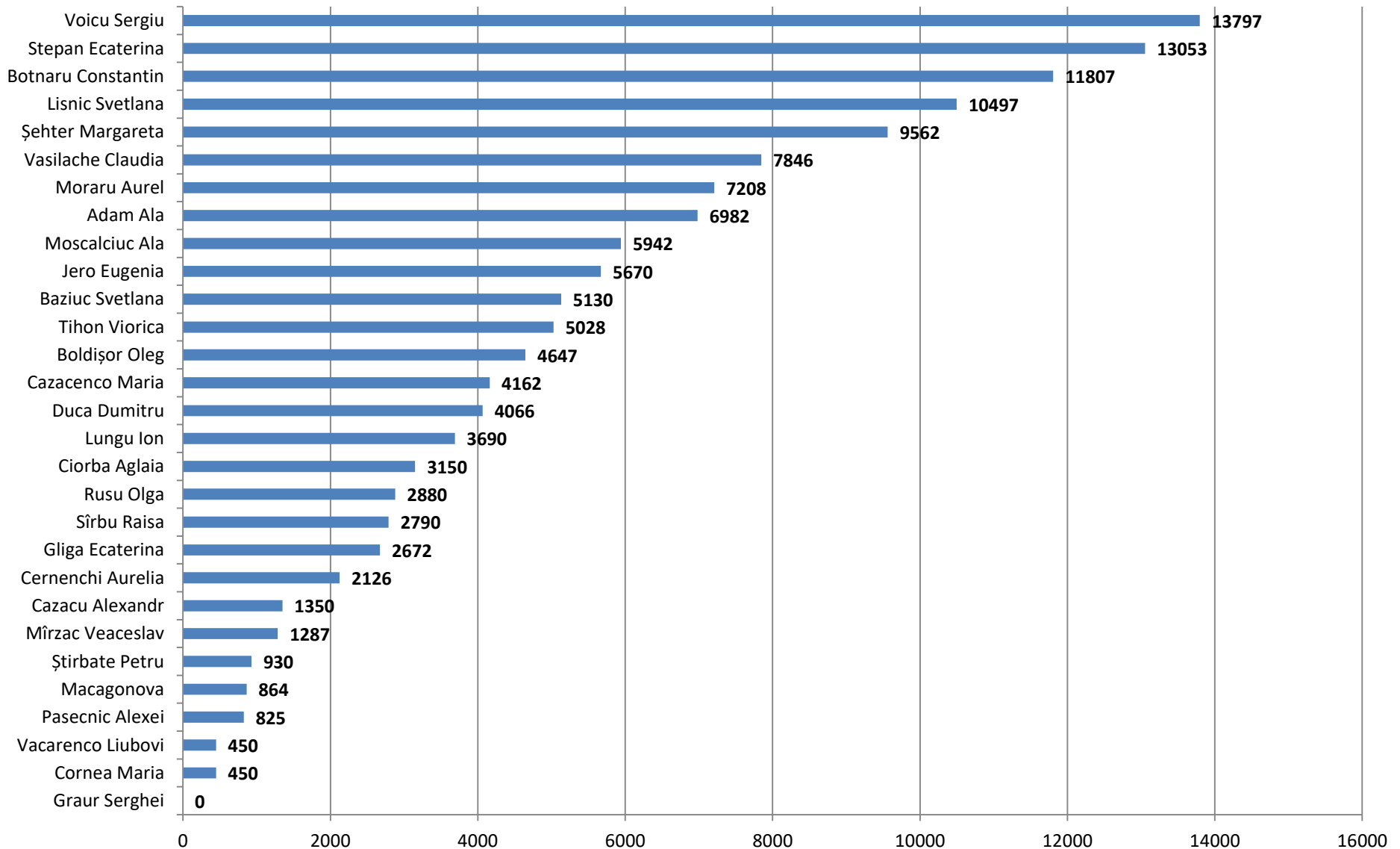
Numărul de vizite AMSA, I semestru 2019

	Total vizite AMSA	Asigurate	Neasigurate	Profilactice
2018				
2019	68 788	57 492	1 496	10 483

Numărul de vizite pentru pacienții neasigurați, per medic, AMSA, I semestru 2019



Volumul serviciilor cu plată de la pacienții neasigurați per medic AMSA, I semestru 2019



Numărul de vizite profilactice, per medic, AMSA, I semestru 2019

